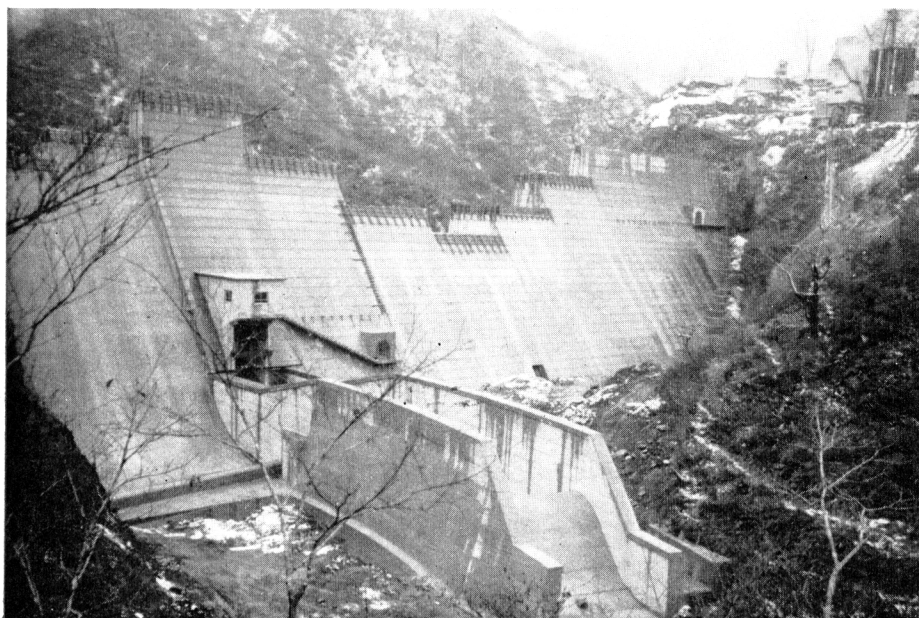


能生川防災ダム（飛山ダム）工事報告

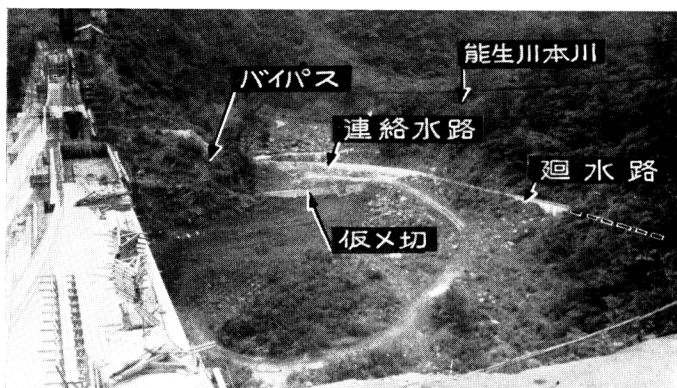
（本文 pp. 20～24 参照）



完成寸前の能生川防災ダム



仮 設 配 置



←仮締切配置

(左上から)

軟弱岩盤掘削, バイパス連絡水路吐出
コンクリート打設

(右上から)

コンソリデーショングラウト削孔中,
下流面カーブ用型ワク, 越冬面処理止水
板セット

