

Table S1

## BPQ-BA超短縮版, および短縮版項目の分類

カテゴリー	BPQ-BA項目
1 消化器系	No. 13 胃や腸の痛み *
	No. 14 胃の膨満感や満腹感 *
	No. 6 消化に関する音
	No. 8 便意
	No. 26 便秘をしている感覚
2 発汗・体温調節系	No. 15 手のひらに汗をかいていること
	No. 16 額に汗をかいていること
	No. 18 脇の下に汗をかくこと
	No. 19 顔や耳が熱くなっていること
3 筋緊張系	No. 9 腕や足の筋肉の緊張 *
	No. 12 鳥肌 *
	No. 17 くちびるの震え *
	No. 22 “背筋がぞっとして” 髪の毛が逆立つ感覚 *
	No. 11 顔の筋肉の緊張
No. 21 全身の震え	
4 呼吸器・循環器系	No. 4 どれだけ早く呼吸をしているか *
	No. 7 体や身体の一部の腫れ *
	No. 10 水の摂取によるむくみ感 *
	No. 25 どれだけ強く心臓が鼓動しているか *
5 口腔・咽喉系	No. 3 口のなかが乾いているか *
	No. 24 つばを飲み込む衝動 *
	No. 1 よく唾を飲んでいること
	No. 2 咳や咳払いをしようとする衝動
	No. 20 歯ぎしり
6 眼・涙腺系	No. 5 目の潤みや涙が出ていること
	No. 23 焦点を合わせるのが難しいこと

BPQ-BA: Body Perception Questionnaire-Body Awareness. \*はBPQ-BA超短縮版に含まれる12項目を意味する。

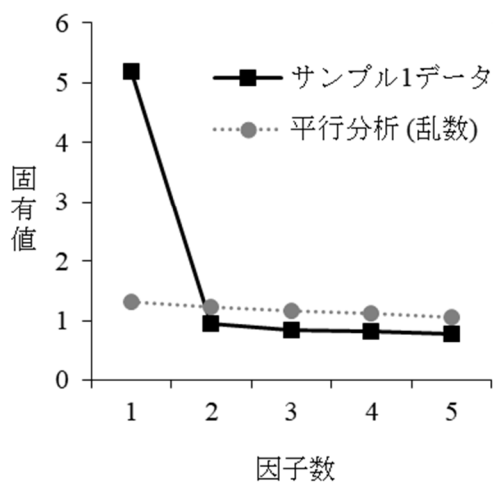
Table S2

日本語版BPQ-BA短縮版の因子分析の結果(研究2)

		サンプル3 (EFA, N = 305)				サンプル4 (CFA, N = 295)			
		負荷量	共通性	Mean	SD	負荷量	共通性	Mean	SD
No.1	よく唾を飲んでいること	<b>.54</b>	.29	2.02	0.97	<b>.54</b>	.29	2.06	1.03
No.2	咳や咳払いをしようとする衝動	<b>.69</b>	.47	2.82	1.20	<b>.62</b>	.39	2.77	1.23
No.3	口のなかが乾いているか*	<b>.53</b>	.28	2.79	1.07	<b>.54</b>	.29	2.82	1.16
No.4	どれだけ早く呼吸をしているか*	<b>.63</b>	.40	2.05	1.04	<b>.62</b>	.39	2.10	1.07
No.5	目の潤みや涙が出ていること	<b>.76</b>	.58	2.73	1.31	<b>.64</b>	.41	2.68	1.24
No.6	消化に関係する音	<b>.45</b>	.20	2.50	1.06	<b>.55</b>	.31	2.58	1.24
No.7	体や身体の一部の腫れ*	<b>.61</b>	.37	2.08	1.04	<b>.64</b>	.41	2.18	1.15
No.8	便意	<b>.49</b>	.24	3.66	1.19	<b>.52</b>	.27	3.63	1.20
No.9	腕や足の筋肉の緊張*	<b>.64</b>	.41	2.18	1.02	<b>.58</b>	.33	2.22	1.11
No.10	水の摂取によるむくみ感*	<b>.26</b>	.07	1.88	1.04	<b>.37</b>	.13	1.94	1.06
No.11	顔の筋肉の緊張	<b>.62</b>	.39	2.06	1.01	<b>.59</b>	.35	2.07	1.09
No.12	鳥肌*	<b>.74</b>	.55	2.57	1.16	<b>.69</b>	.48	2.60	1.23
No.13	胃や腸の痛み*	<b>.68</b>	.47	2.66	1.21	<b>.70</b>	.49	2.57	1.26
No.14	胃の膨満感や満腹感*	<b>.59</b>	.35	3.27	1.12	<b>.69</b>	.47	3.08	1.20
No.15	手のひらに汗をかいていること	<b>.60</b>	.36	2.52	1.18	<b>.59</b>	.35	2.53	1.20
No.16	額に汗をかいていること	<b>.62</b>	.38	2.67	1.14	<b>.61</b>	.37	2.81	1.23
No.17	くちびるの震え*	<b>.62</b>	.38	1.49	0.91	<b>.66</b>	.43	1.55	1.00
No.18	脇の下に汗をかくこと	<b>.48</b>	.23	3.08	1.07	<b>.53</b>	.28	3.27	1.12
No.19	顔や耳が熱くなっていること	<b>.72</b>	.52	2.54	1.14	<b>.71</b>	.51	2.59	1.15
No.20	歯ぎしり	<b>.20</b>	.04	1.46	0.81	<b>.34</b>	.11	1.63	0.97
No.21	全身の震え	<b>.72</b>	.52	1.80	1.17	<b>.77</b>	.59	1.78	1.16
No.22	“背筋がぞっとして”髪の毛が逆立つ感覚*	<b>.64</b>	.41	1.89	1.05	<b>.71</b>	.50	1.87	1.05
No.23	焦点を合わせるのが難しいこと	<b>.44</b>	.19	2.00	1.12	<b>.49</b>	.24	2.17	1.24
No.24	つばを飲み込む衝動*	<b>.57</b>	.33	2.16	1.05	<b>.58</b>	.33	2.26	1.17
No.25	どれだけ強く心臓が鼓動しているか*	<b>.63</b>	.40	2.32	1.04	<b>.67</b>	.45	2.32	1.12
No.26	便秘をしている感覚	<b>.39</b>	.15	2.64	1.30	<b>.47</b>	.22	2.62	1.35
		累積寄与率 (%) 37.45				39.15			

BPQ-BA: Body Perception Questionnaire-Body Awareness, EFA: Exploratory Factor Analysis, CFA: Confirmatory Factor Analysis. \*はBPQ-BA日本語超短縮版に含まれる12項目を意味する。

(研究1:日本語版BPQ-BA超短縮版)



(研究2:日本語版BPQ-BA短縮版)

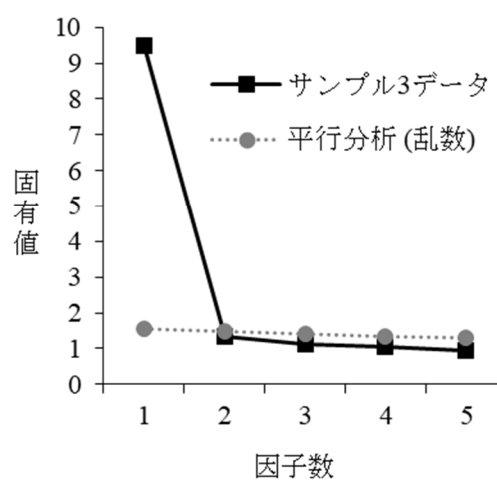
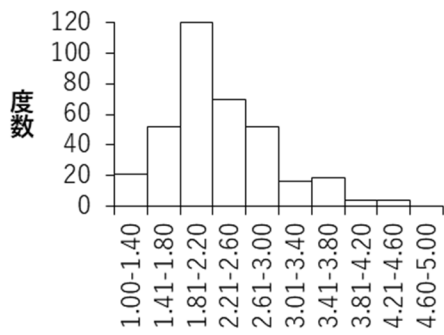
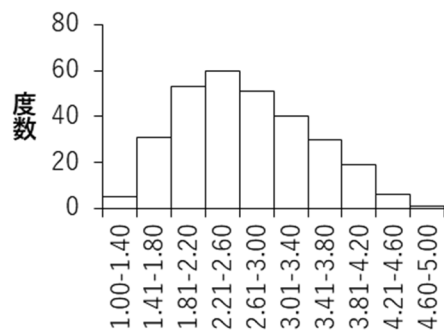


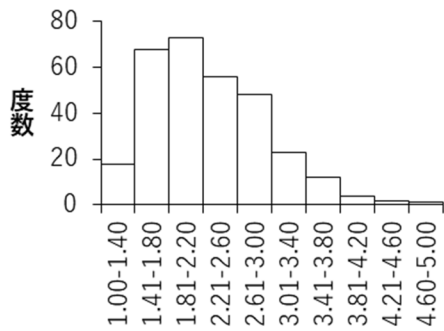
Figure S1. 固有値のスクリープロット, および平行分析の結果



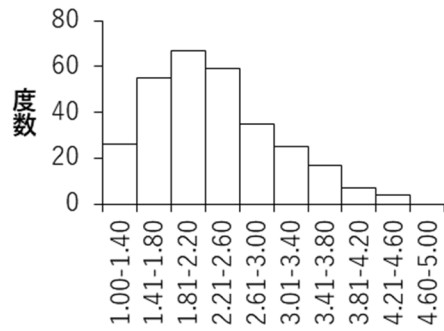
日本語版BPQ-BA超短縮版 (研究1 サンプル1)



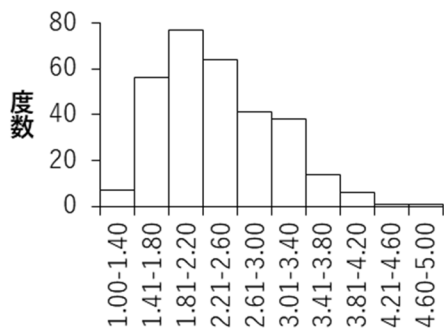
日本語版BPQ-BA超短縮版 (研究1 サンプル2)



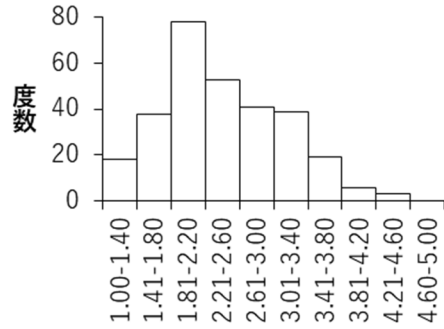
日本語版BPQ-BA超短縮版 (研究2 サンプル3)



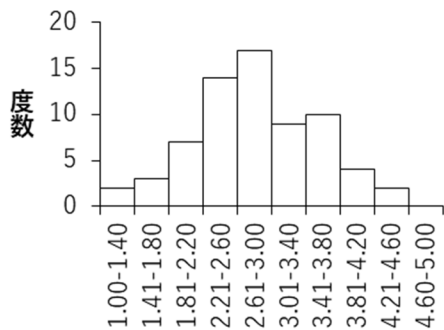
日本語版BPQ-BA超短縮版 (研究2 サンプル4)



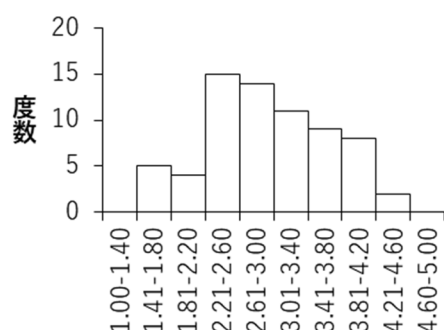
日本語版BPQ-BA短縮版 (研究2 サンプル3)



日本語版BPQ-BA短縮版 (研究2 サンプル4)



日本語版BPQ-BA超短縮版 (研究3 Time 1)



日本語版BPQ-BA超短縮版 (研究3 Time 2)

Figure S2. 各研究における日本語版BPQ-BA超短縮版, および短縮版のヒストグラム

下記のそれぞれの表現のうち、一番あなたの気づきを正確に表わしているものを選んでください。

様々な場面において、私は・・・に気づいています

(“・・・”に以下の1~12を当てはめ、それぞれ回答ください)

		全 く な い	た ま に	時 々	た い て い は	い つ も
1	口のなかが乾いているか	1	2	3	4	5
2	どれだけ早く呼吸をしているか	1	2	3	4	5
3	体や身体の一部の腫れ	1	2	3	4	5
4	腕や足の筋肉の緊張	1	2	3	4	5
5	水の摂取によるむくみ感	1	2	3	4	5
6	鳥肌	1	2	3	4	5
7	胃や腸の痛み	1	2	3	4	5
8	胃の膨満感や満腹感	1	2	3	4	5
9	くちびるの震え	1	2	3	4	5
10	“背筋がぞっとして” 髪の毛が逆立つ感覚	1	2	3	4	5
11	つばを飲み込む衝動	1	2	3	4	5
12	どれだけ強く心臓が鼓動しているか	1	2	3	4	5

Appendix 1. 日本語版 BPQ-BA 超短縮版の全項目

下記のそれぞれの表現のうち、一番あなたの気づきを正確に表わしているものを選んでください。

様々な場面において、私は・・・に気づいています

(“・・・”に以下の1-26を当てはめ、それぞれ回答ください)

		全 く な い	た ま に	時 々	た い て い は	い つ も
1	よく唾を飲んでしていること	1	2	3	4	5
2	咳や咳払いをしようとする衝動	1	2	3	4	5
3	口のなかが乾いているか	1	2	3	4	5
4	どれだけ早く呼吸をしているか	1	2	3	4	5
5	目の潤みや涙が出ていること	1	2	3	4	5
6	消化に関係する音	1	2	3	4	5
7	体や身体の一部の腫れ	1	2	3	4	5
8	便意	1	2	3	4	5
9	腕や足の筋肉の緊張	1	2	3	4	5
10	水の摂取によるむくみ感	1	2	3	4	5
11	顔の筋肉の緊張	1	2	3	4	5
12	鳥肌	1	2	3	4	5
13	胃や腸の痛み	1	2	3	4	5
14	胃の膨満感や満腹感	1	2	3	4	5
15	手のひらに汗をかいていること	1	2	3	4	5
16	額に汗をかいていること	1	2	3	4	5
17	くちびるの震え	1	2	3	4	5
18	脇の下に汗をかくこと	1	2	3	4	5
19	顔や耳が熱くなっていること	1	2	3	4	5
20	歯ざしり	1	2	3	4	5
21	全身の震え	1	2	3	4	5
22	“背筋がぞっとして”髪の毛が逆立つ感覚	1	2	3	4	5
23	焦点を合わせるのが難しいこと	1	2	3	4	5
24	つばを飲み込む衝動	1	2	3	4	5
25	どれだけ強く心臓が鼓動しているか	1	2	3	4	5
26	便秘をしている感覚	1	2	3	4	5

Appendix 2. 日本語版 BPQ-BA 短縮版の全項目